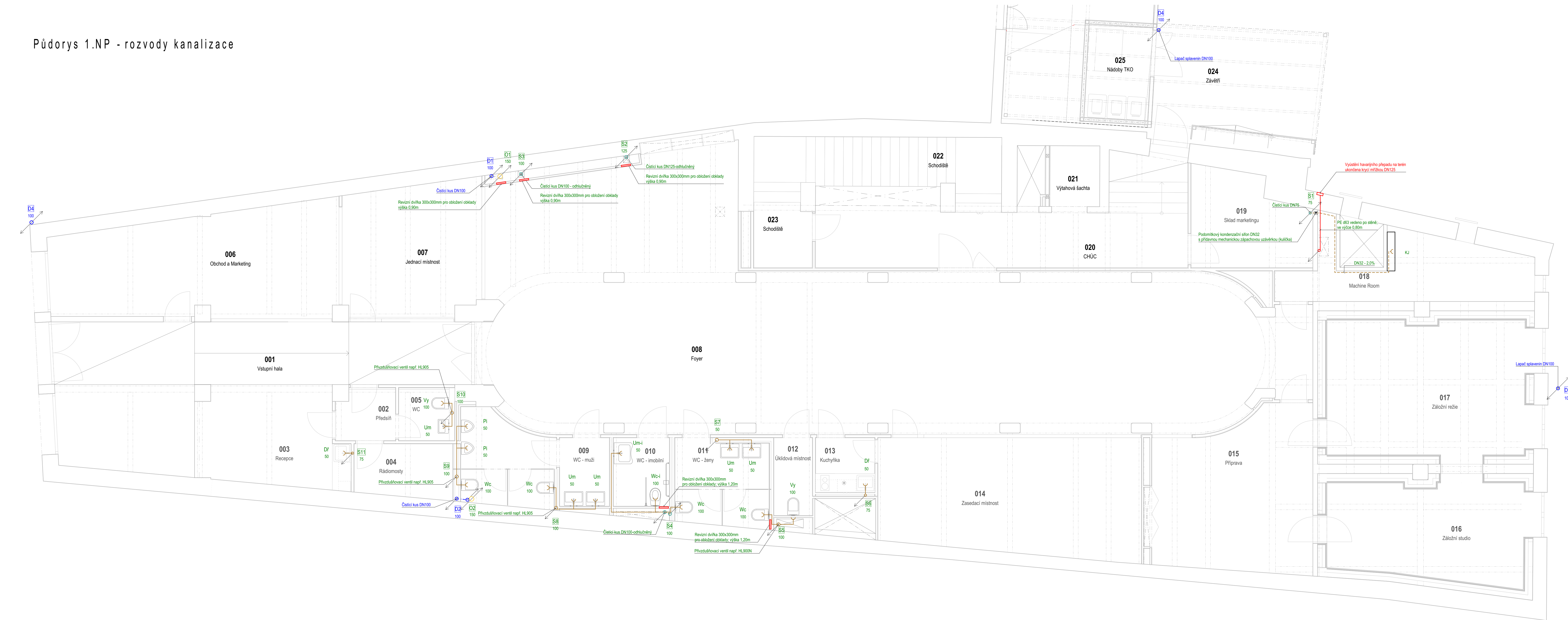


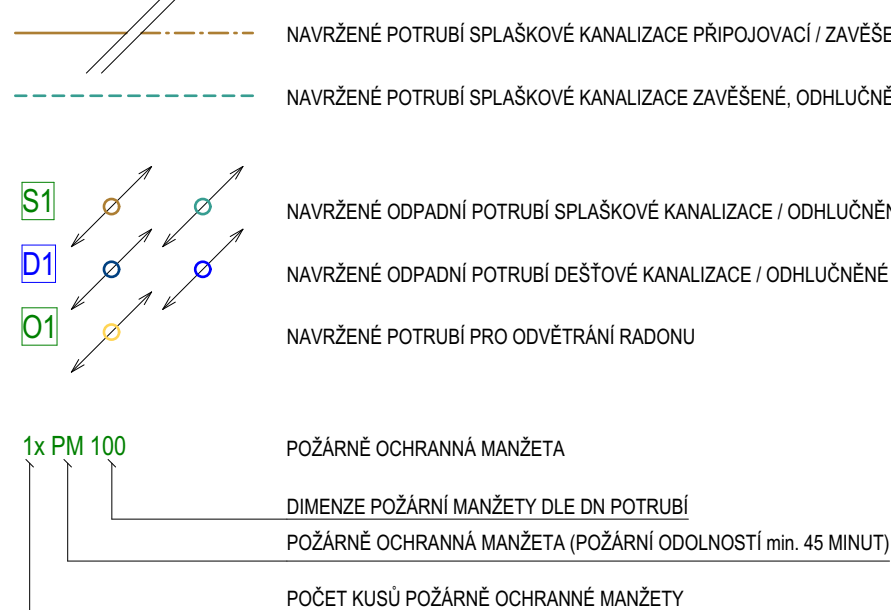
Přidorys 1.NP - rozvody kanalizace



LEGENDA ZAŘIZOVACÍCH PŘEDMĚTŮ:

- | | |
|----|--|
| Un | UMÝVADLO KERAMICKÉ, ZÁVĚSNÉ NA MODUL DO SOK
HORŇÍ HRANA v600
+PODPOMTÝVÝ MODUL PRO UMÝVADLO DO SAKROKOTONU
+SÍFON VODNÍ CHROMOVANÝ
+STUJKAOVKA PAKOVA SMĚSOVACÍ BATERIE
OPAD DNŠI v50
VODA SVT/V 2x RV DN 15 v580 |
| We | ZÁVĚSNÝ KLOZET - KERAMICKÝ
HORŇÍ HRANA v400
VODA SV DN 15 v760
+PODPOMTÝVÝ MODUL S NÁDRŽOU DO SÁDKOKOTNU
+INTEGROVANÝ ROHOVÝ VENTIL, SPLACHOVACÍ TLAČÍTKO 3/8 Wc
VODOPRŮVOD OPAD DN 100 v210
SLIM SEDÁČKO SOFTCLOSE |
| Df | NEREZOVÝ DŘZ NÁDESKOVÝ S ODKAPOVOU PLOCHOU
SOULČAČÍ KUCHŇSKÉ LNKY
HORŇÍ HRANA v600
+SÍFON VODNÍ S PŘÍPOJKOU NA MÝČKULPLASTOVÝ
+STUJKAOVKA PAKOVA SMĚSOVACÍ BATERIE
OPAD DNŠI v50
VODA SV KOMBINOVANÝ RV PRO MÝČKU DN 15 v600
VODA TV, 1xRV DN 15 v600 |
| Pr | ODSAVACÍ URNAL, ANTIVANDAL, ZÁVĚSNÝ KERAMICKÝ NA MODUL DO SOK
+ PODPOMTÝVÝ MODUL DO SAKROKOTNU
+ NÁDRŽOVÝ SENZOR PRO NÁDRŽ DO NAPAJENÍ 24V
PŘÍPOJEK NA VODU DN15 v855
PŘÍPOJEK NA ODPAD DN40 v400 |
| Vy | ZÁVĚSNÁ VÝLETKA UCHYČENÁ NA PODPOMTÝVÝ MODUL DO SOK PŘEDSTĚNÝ
KERAMICKÁ VÝLETKA BLA S PLASTOVOU MŘÍŽKOU
+PODPOMTÝVÝ MODUL S NÁDRŽOVÝ PRO DO SAKROKOTNU
+ NÁSTĚNNÁ PAKOVÁ BATERIE S RÁMĚNÍM 210mm, CHROM
+ SPLACHOVACÍ TLAČÍTKO PLASTOVÉ, BLE PRO DVE SPLACHOVACÍ MNOŽSTVÍ
PŘÍPOJEK NA VODU SVT, DN 15
PŘÍPOJEK NA ODPAD DN100 v225 |

LEGENDA ZNAČENÍ POTRUBÍ

**POZNÁMKA:**

VŠECHNY VNITŘNÍ ROZVODY KANALIZACE JSOU NAVRŽENY Z HRDLOVÉHO POTRUBÍ Z POLYPROPYLENU
ZAJIŠŤOVÁNÉ POTRUBÍ POD STŘEPEM JE VEDENO VE SPÁDU 2%
PŘÍPOJOVACÍ POTRUBÍ SPAŠKOVÉ KANALIZACE JE VEDENO V MIN. SPÁDU 3,0%
PŘED ZAHÁJENÍM STAVEBNÍCH PRÁČÍ NUTNO PŘEDEM ZKONTROLNĚT VŠECHNY MÍRY A OVĚŘIT
SOUHRADNOST PROJEKTUJACÍ DOKUMENTACI.
PŘI PROSTUPU POTRUBÍ VĚŠŠÍHO PRŮMĚRU NEŽ 30mm POTŘEBNÝ ÚSEK JE NUTNO PROSTUP OPATŘIT
POŽÁRNÍ MANŽETOU, UCPÁVKOU APL. S ODOLNOSTÍ 45 MINUT (VIZ PBR).

PŘI PŘÍPADNÉM ZJIŠTĚNÍ ODCHYLEK,

JE NUTNO TYTO OCHYLKY PROJEDNAT S PROJEKTANTEM.

ZODPOVĚDNÝ PROJEKTANT	KONTROLOVAL	VYPRACOVAL	SOUŘADNÝ SYSTÉM - JTSK
Ing. LUDEK VALIK	Ing. RADEK PAULER	Ing. LUKAS ONDERKA	VÝŠKOVÝ SYSTÉM - Bpv
Zdravotně technické instalace			±0,000 = +215,36

ČESKÝ ROZHLAS OLOMOUC - REKONSTRUKCE OBJEKTU PAVELČÁKOVÁ 2/19

Miesto: Pavelská 2/19, Olomouc – město, 779 00, parc. č. 463, 460, 462/2
Investor: Český rozhlas, Vrochinská 12, Praha, 120 99
Stupeň: Dokumentace pro provedení staveb
Arch: Ing. Tomáš Brndr, Ing. arch. Pavel Malček, Ing. arch. Martin Struhals, Ing. arch. Hana Staňková
Zadav. projektant: Lukáš Vašík - autorizovaný inženýr v oboru pozemní stavby, č. autorizace 1102452
Projektant: Ing. arch. Martin Struhals, Ing. Jan Báláček, Bc. Sandra Kozlovská
Datum: 2.6.2019